



ULMATEC  
Modular



Hallen-  
absaugung



Entstauber  
IES



Absaugarm  
APU



Steuerung



Industrierauch-  
filter IRF



Nass-  
abscheider NAS



Referenzen



Brandschutz



Schallschutz



Industrie-  
sauger INS



Ölnebel-  
abscheider OES



Explosions-  
schutz



Industrie-  
sauger INP



Filterereinheit  
FEP

[www.ULMATEC.com](http://www.ULMATEC.com)  
**Absaugtechnik**

Umblättern



## Referenz aus dem Postleitzahlenbereich 88...

### Grundlagen:

Prozess: Schweißen + Schleifen  
Materialart: Normalstahl  
Staubart: Schweißrauch  
Luftmenge: ca. 40.000 m<sup>3</sup>/h  
Staubmenge: ca. 100 Liter/Woche

### Eingesetzte Anlagenkomponenten:

Erfassung: Hallenabsaugung (Schichtenlüftung)  
Rohrsystem: Wickelfalz  
Filtereinheit: FEP 960-16-8  
Verdichter: Ventilator, MRG 45 kW  
Steuerung: Premium-Line (mit Frequenzumformer)

### Durchgeführte Dienstleistungen:

Beratung  
Anlagenplanung  
Montage/Inbetriebnahme



Rauch



Flüssigkeit



Staub



Schlauch



Filter



Vorausscheider



Hallensaugung



Explosionenschutz



Brandschutz



Absaugung



Verdichter



Granulat



Nebel



Späne



Steuerung



Schallschutz





## Referenz aus dem Postleitzahlenbereich 89...

### Grundlagen:

Prozess: Schneiden  
Materialart: Stahl  
Staubart: Staub und Rauch  
Luftmenge: ca. 40.000 m<sup>3</sup>/h  
Staubmenge: ca. 20 l/Tag

### Eingesetzte Anlagenkomponenten:

Erfassung: Oberhaube  
Rohrsystem: Wickelfalz  
Filtereinheit: Fremdanlage + Hallenabsaugung  
Verdichter: Ventilator, MRG 55 kW  
Steuerung: P-Line

### Durchgeführte Dienstleistungen:

Beratung  
Anlagenplanung  
Montage/Inbetriebnahme



Rauch



Flüssigkeit



Staub



Schlauch



Filter



Vorausscheider



Hallenabsaugung



Explosionsschutz



Brandschutz



Absaugung



Verdichter



Granulat



Nebel



Späne

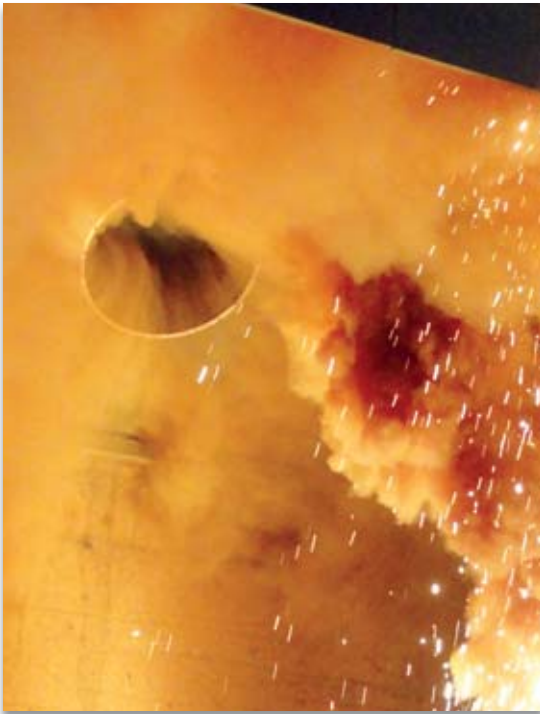


Steuerung



Schallschutz





## Referenz aus dem Postleitzahlenbereich 86...

### Grundlagen:

Prozess: Schweißen  
Materialart: Normalstahl, Edelstahl  
Staubart: Schweißrauch  
Abmessungen: ca. 120 x 60 x 11 m  
Luftmenge: ca. 96.000 m<sup>3</sup>/h  
Staubmenge: ca. 10 l / Woche

### Eingesetzte Anlagenkomponenten:

Erfassung: Hallenabsaugung – „layer-blow-ventilation“  
Filtereinheit: 2 x FEP 400-16-8  
Austrag: Staubsammelbehälter ca. 50 l  
Verdichter: 2 x Ventilator MRGS 45kW  
Steuerung: Komfort-Line mit Frequenzumformer

### Durchgeführte Dienstleistungen:

Beratung  
Montage  
Inbetriebnahme



Rauch



Flüssigkeit



Staub



Schlauch



Filter



Vorabscheider



Hallenabsaugung



Explosionsschutz



Brandschutz



Absaugung



Verdichter



Granulat



Nebel



Späne



Steuerung



Schallschutz





## Referenz aus dem Postleitzahlenbereich 79...

### Grundlagen:

Prozess: Schweißen  
Materialart: Normalstahl  
Staubart: Rauch  
Luftmenge: ca. 44.000 m<sup>3</sup>/h  
Staubmenge: ca. 10 l / Woche

### Eingesetzte Anlagenkomponenten:

Erfassung: Hallenabsaugung Schichtenlüftung / Push-Pull  
Filtereinheit: FEP 480-24-7  
Verdichter: Ventilator MRG-55 kW  
Steuerung: Komfort-Line  
Austrag: 2 x 50l-Staubsaammelbehälter  
Rohrsystem: Wickelfalzrohr

### Durchgeführte Dienstleistungen:

Beratung  
Anlagenplanung  
Montage  
Inbetriebnahme



Rauch



Flüssigkeit



Staub



Schlauch



Filter



Vorabscheider



Hallenabsaugung



Explosionsschutz



Brandschutz



Absaugung



Verdichter



Granulat



Nebel



Späne



Steuerung



Schallschutz







## Referenz aus dem Postleitzahlenbereich 83...

### Grundlagen:

Prozess: Sägen  
Materialart: Aluminium  
Staubart: Späne  
Luftmenge: ca. 22.000 m<sup>3</sup>/h  
Staubmenge: ca. 5 m<sup>3</sup>/Schicht

### Eingesetzte Anlagenkomponenten:

Erfassung: Direktabsaugung Sägen  
Rohrsystem: Rohr, Wickelfalz (450 Meter)  
Filtereinheit: FEP 320-32-8  
Verdichter: Ventilator, MRG 37 kW  
Steuerung: Premium-Line (mit FU)

### Durchgeführte Dienstleistungen:

Beratung  
Anlagenplanung  
Montage/Inbetriebnahme



Rauch



Flüssigkeit



Staub



Schlauch



Filter



Vorabscheider



Hallenabsaugung



Explosionsschutz



Brandschutz



Absaugung



Verdichter



Granulat



Nebel



Späne



Steuerung



Schallschutz



## Referenz aus dem Postleitzahlenbereich 84...

### Grundlagen:

Prozess: Schweißen, Schleifen  
Materialart: Normalstahl  
Staubart: Rauch  
Luftmenge: ca. 32.500 m<sup>3</sup>/h  
Staubmenge: ca. 5 l / Woche

### Eingesetzte Anlagenkomponenten:

Erfassung: Hallenabsaugung - Schichtenlüftung  
Filtereinheit: FEP 320-16-8 mit Filterklasse, Polizeifilter H-13  
Austrag: Staubsammelbehälter 50 l  
Verdichter: Ventilator MRGS 37 kW  
Steuerung: Komfort-Line mit Frequenzumformer,  
Unterdruckregelung und Sommer- / Winterumschaltung

### Durchgeführte Dienstleistungen:

Beratung  
Anlagenplanung  
Montage  
Inbetriebnahme



Rauch



Flüssigkeit



Staub



Schlauch



Filter



Vorabscheider



Hallenabsaugung



Explosionschutz



Brandschutz



Absaugung



Verdichter



Granulat



Nebel



Späne



Steuerung



Schallschutz





## Referenz aus dem Postleitzahlenbereich 85...

### Grundlagen:

Prozess: Schweißen + Schleifen  
Materialart: Stahl  
Staubart: Rauch und Staub  
Luftmenge: ca. 2.500 m<sup>3</sup>/h  
Staubmenge: ca. 10 l / Woche

### Eingesetzte Anlagenkomponenten:

Erfassung: Absaugarme APU  
Rohrsystem: Wickelfal  
Filtereinheit: 2 x IEP 15-2-2  
Verdichter: Ventilator, MRG 2,2 kW  
Austrag: Staubsammelschublade  
Steuerung: H-Line

### Durchgeführte Dienstleistungen:

Beratung  
Anlagenplanung  
Montage/Inbetriebnahme



Rauch



Flüssigkeit



Staub



Schlauch



Filter



Vorabscheider



Hallenabsaugung



Explosionsschutz



Brandschutz



Absaugung



Verdichter



Granulat



Nebel



Späne



Steuerung



Schallschutz



## Referenz aus dem Postleitzahlenbereich 61...

### Grundlagen:

Prozess: Schleifen + Schweißen  
Materialart: Normalstahl  
Staubart: Staub und Rauch  
Luftmenge: ca. 8.450 m<sup>3</sup>/h  
Staubmenge: ca. 2 l / Tag

### Eingesetzte Anlagenkomponenten:

Erfassung: Absaugtisch ATR 2500-250-1, Absaugarm APU 150-3-1 (3x)  
Filtereinheit: Industrierauchfilter, IRF 80-4-4/7,5 MD  
Verdichter: Ventilator MRGL 7,5 kW  
Steuerung: Premium-Line mit Unterdruckregelung und Sommer-/Winterumschaltung  
Austrag: 50l-Staubsammelbehälter  
Rohrsystem: Wickelfalzrohr mit Absperrklappen, Deflektorhaube, Rohrschalldämpfer

### Durchgeführte Dienstleistungen:

Beratung  
Anlagenplanung  
Montage  
Inbetriebnahme



Rauch



Flüssigkeit



Staub



Schlauch



Filter



Vorabscheider



Hallenabsaugung



Explosionschutz



Brandschutz



Absaugung



Verdichter



Granulat



Nebel



Späne



Steuerung



Schallschutz







## Referenz aus dem Postleitzahlenbereich 51...

### Grundlagen:

Prozess: Schweißen  
Materialart: Normalstahl  
Staubart: Schweißrauch  
Luftmenge: ca. 40.000 m<sup>3</sup>/h  
Staubmenge: ca. 2 Liter / Tag

### Eingesetzte Anlagenkomponenten:

Erfassung: Hallenabsaugung „layer-blow-ventilation“  
Filtereinheit: FEP 600-24-8  
Austrag: 2 Staubsammelbehälter 50l  
Verdichter: Ventilator MRGS 45 kW  
Steuerung: Premium-Line mit Frequenzumformer und Sommer- / Winterumschaltung  
Rohrsystem: Wickelfalz mit Kulissenschalldämpfer und Deflektorhaube

### Durchgeführte Dienstleistungen:

Beratung  
Anlagenplanung  
Montage  
Inbetriebnahme



Rauch



Flüssigkeit



Staub



Schlauch



Filter



Vorabscheider



Hallenabsaugung



Explosionsschutz



Brandschutz



Absaugung



Verdichter



Granulat



Nebel



Späne



Steuerung



Schallschutz





## Referenz aus dem Postleitzahlenbereich 51...

### Grundlagen:

Prozess: Schleifen, Polieren, Bürsten  
Materialart: ALuminium  
Staubart: Staub  
Luftmenge: ca. 18.500 m<sup>3</sup>/h  
Staubmenge: ca. 50 l/Tag

### Eingesetzte Anlagenkomponenten:

Erfassung: Direkterfassung am Roboter  
Rohrsystem: Wickelfalz, Stahlrohr  
Filtereinheit: IES 99-99-8  
Austrag: Staubsammelbehälter, bauseitig  
Verdichter: Ventilator MRG-22  
Steuerung: Komfort-Line 22 kW

### Durchgeführte Dienstleistungen:

Beratung  
Anlagenplanung  
Montage  
Inbetriebnahme  
Abnahme



Rauch



Flüssigkeit



Staub



Schlauch



Filter



Vorabscheider



Hallenabsaugung



Explosionschutz



Brandschutz



Absaugung



Verdichter



Granulat



Nebel



Späne



Steuerung



Schallschutz





## Referenz aus dem Postleitzahlenbereich 48...

### Grundlagen:

Prozess: Lasern  
Materialart: div. Kunststoffe  
Staubart: Staub und Rauch  
Luftmenge: ca. 11.400 m<sup>3</sup>/h  
Staubmenge: ca. 100 Liter/Woche

### Eingesetzte Anlagenkomponenten:

Erfassung: Direkterfassung an Maschine  
Rohrsystem: Wickelfalz  
Vorabscheider: Zyklonvorabscheider ZA 125  
Austrag: rollbare Staubsammelbehälter  
Steuerung: NAS 6200  
Verdichter: Ventilator, MRG 18,5 kW  
Steuerung: S-Line

### Durchgeführte Dienstleistungen:

Beratung  
Anlagenplanung  
Montage/Inbetriebnahme



Rauch



Flüssigkeit



Staub



Schlauch



Filter



Vorabscheider



Hallenabsaugung



Explosionsschutz



Brandschutz



Absaugung



Verdichter



Granulat



Nebel



Späne



Steuerung



Schallschutz





## Referenz aus dem Postleitzahlenbereich 49...

### Grundlagen:

Prozess: Schweißen  
Materialart: Normalstahl  
Staubart: Rauch  
Luftmenge: ca. 70.000 m<sup>3</sup>/h  
Staubmenge: ca. 20 l / Woche

### Eingesetzte Anlagenkomponenten:

Erfassung: direkt an Robotereinhausungen  
Rohrsystem: Wickelfalz  
Filtereinheit: FEP 940-48-8  
Verdichter: Ventilator MRG S 75 kW  
Austrag: 3x Behälter 50 Liter  
Steuerung: Premium-Line mit Unterdruckregelung und Frequenzumrichter, Sommer-/Winter-Umschaltung  
Besonderheit: Funkenerkennungs- und Löschanlage

### Durchgeführte Dienstleistungen:

Beratung  
Anlagenplanung  
Montage/Inbetriebnahme



Rauch



Flüssigkeit



Staub



Schlauch



Filter



Vorausscheider



Hallensabsaugung



Explosionschutz



Brandschutz



Absaugung



Verdichter



Granulat



Nebel



Späne



Steuerung



Schallschutz







## Referenz aus dem Postleitzahlenbereich 38...

### Grundlagen:

Prozess: Polieren + Schleifen  
Materialart: Normalstahl  
Staubart: Staub  
Luftmenge: ca. 4.080 m<sup>3</sup>/h  
Staubmenge: ca. 20 l / Tag

### Eingesetzte Anlagenkomponenten:

Erfassung: Direktabsaugung an der Maschine  
Filtereinheit: Industrietstauber IES 4-8-2 mit integriertem Zyklonvorabscheider  
Verdichter: Ventilator MRGL 3,0 kW  
Steuerung: Komfort-Line  
Austrag: 50l-Staubsammelbehälter  
Rohrsystem: Wickelfalzrohr  
Besonderheit: Funkenerkennungs- und -löscheinrichtung mit automatischer Anlagenabschaltung und Warnsignal (akustisch und optisch)

### Durchgeführte Dienstleistungen:

Beratung  
Anlagenplanung  
Montage  
Inbetriebnahme



Rauch



Flüssigkeit



Staub



Schlauch



Filter



Vorabscheider



Hallenabsaugung



Explosionsschutz



Brandschutz



Absaugung



Verdichter



Granulat



Nebel



Späne



Steuerung



Schallschutz





## Referenz aus dem Postleitzahlenbereich 34...

### Grundlagen:

Prozess: Schweißen  
Materialart: Edelstahl (V2A)  
Staubart: Rauch  
Luftmenge: ca. 32.500 m<sup>3</sup>/h  
Staubmenge: ca. 50 l / Woche

### Eingesetzte Anlagenkomponenten:

Erfassung: Direktabsaugung an Robotereinhausung  
Filtereinheit: FEP 608-16-8  
Verdichter: Ventilator MRG-37 kW  
Steuerung: Komfort-Line  
Austrag: 50l-Staubsammelbehälter  
Rohrsystem: Wickelfalzrohr  
Umluft: Polizeifilter Stufe H-13  
Sicherheit: Funkenerkennung und -löschung

### Durchgeführte Dienstleistungen:

Beratung  
Anlagenplanung  
Montage  
Inbetriebnahme



Rauch



Flüssigkeit



Staub



Schlauch



Filter



Vorausscheider



Hallensaugung



Explosionsschutz



Brandschutz



Absaugung



Verdichter



Granulat



Nebel



Späne



Steuerung



Schallschutz





## Referenz aus dem Postleitzahlenbereich 34...

### Grundlagen:

Prozess: Härten  
Staubart: Ölnebel  
Luftmenge: ca. 25.000 m<sup>3</sup>/h

### Eingesetzte Anlagenkomponenten:

Erfassung: Absaughauben direkt an Maschinen  
Filtereinheit: 3x FOS 8.500-355-3  
Verdichter: Ventilator MRGS 37 kW  
Steuerung: Premium-Line mit Sommer- / Winterumschaltung  
Austrag: Behälter 50 l mit Ablasshahn  
Rohrsystem: Wickelfalz- und Lochblechrohr mit Absperrklappen, Schalldämpfer und Deflektorhaube

### Durchgeführte Dienstleistungen:

Beratung  
Anlagenplanung  
Montage  
Inbetriebnahme



Rauch



Flüssigkeit



Staub



Schlauch



Filter



Vorabscheider



Hallenabsaugung



Explosionschutz



Brandschutz



Absaugung



Verdichter



Granulat



Nebel



Späne



Steuerung



Schallschutz





## Referenz aus dem Postleitzahlenbereich 35...

### Grundlagen:

Prozess: Schweißen, Schneiden  
Materialart: Edelstahlteile  
Staubart: Schweißrauch und Staub  
Luftmenge: max. ca. 4.080 m<sup>3</sup>/h  
Staubmenge: ca. 10 Liter/Woche

### Eingesetzte Anlagenkomponenten:

Erfassung: Absaugarm + Plasma-Handschneidetisch  
Rohrsystem: Wickelfalz  
Filtereinheit: IRF 20-2-3  
Austrag: Staubsammelschublade  
Verdichter: Ventilator, MRG 3,0 kW  
Steuerung: M-Line (Direktanlauf)

### Durchgeführte Dienstleistungen:

Beratung  
Anlagenplanung  
Montage  
Inbetriebnahme



Rauch



Flüssigkeit



Staub



Schlauch



Filter



Vorabscheider



Hallenabsaugung



Explosionsschutz



Brandschutz



Absaugung



Verdichter



Granulat



Nebel



Späne



Steuerung



Schallschutz







## Referenz aus dem Postleitzahlenbereich 37...

### Grundlagen:

Prozess: Schweißen, Schleifen  
Materialart: Stahl, ST 37  
Staubart: Rauch und Staub  
Luftmenge: ca. 50.000 m<sup>3</sup>/h  
Staubmenge: ca. 100 Liter/Woche

### Eingesetzte Anlagenkomponenten:

Erfassung: bauseitige Absaugtische  
Rohrsystem: Rohr, Stahl, geflanscht  
Filtereinheit: FEP 640-32-8  
Verdichter: Ventilator, MRG 75 kW  
Steuerung: Premium-Line (mit FU)

### Durchgeführte Dienstleistungen:

Beratung  
Anlagenplanung  
Montage/Inbetriebnahme



Rauch



Flüssigkeit



Staub



Schlauch



Filter



Vorabscheider



Hallenabsaugung



Explosionschutz



Brandschutz



Absaugung



Verdichter



Granulat



Nebel



Späne



Steuerung



Schallschutz





## Referenz aus dem Postleitzahlenbereich 94...

### Grundlagen:

Prozess: (Plasma-)Schneiden von Stahl  
Materialart: Normalstahl  
Staubart: Rauch und Staub  
Luftmenge: ca. 6.500 m<sup>3</sup>/h  
Staubmenge: ca. 30 l / Tag

### Eingesetzte Anlagenkomponenten:

Erfassung: Brennschneidetisch BST 6000  
Rohrsystem: Wickelfalz  
Vorabscheider: Zyklonvorabscheider ZVA 300  
Filtereinheit: IRF 152-4-4  
Verdichter: Ventilator MRG 7,5 kW  
Austrag: Behälter 50 Liter mit Staubsaugeranschluss  
Steuerung: Komfort-Line mit Sommer-/ Winterumschaltung

### Durchgeführte Dienstleistungen:

Beratung  
Anlagenplanung  
Montage/Inbetriebnahme



Rauch



Flüssigkeit



Staub



Schlauch



Filter



Vorabscheider



Hallenabsaugung



Explosionsschutz



Brandschutz



Absaugung



Verdichter



Granulat



Nebel



Späne



Steuerung



Schallschutz





## Referenz aus dem Postleitzahlenbereich 89...

### Grundlagen:

Prozess:	Schweißen
Materialart:	Normalstahl (ST 37)
Staubart:	Schweißrauch
Betriebspunkt:	ca. 6.250 Bm <sup>3</sup> /h bei 2.350 Pa.
Fertigungsbereich:	ca. 20.000 x 15.000 x 4.500 mm (LxBxH)

### Eingesetzte Anlagenkomponenten:

Erfassung:	Hallenabsaugung (Push-Pull)
Rohrsystem:	Wickelfalz
Filtereinheit:	IRF 150-4-4
Verdichter:	Ventilator, MRG 7,5 kW
Steuerung:	Komfort-Line (mit Sommer-/Winterumschaltung)

### Durchgeführte Dienstleistungen:

Beratung  
Anlagenplanung  
Montage/Inbetriebnahme



Rauch



Flüssigkeit



Staub



Schlauch



Filter



Vorabscheider



Hallenabsaugung



Explosionsschutz



Brandschutz



Absaugung



Verdichter



Granulat



Nebel



Späne



Steuerung



Schallschutz





## Referenz aus dem Postleitzahlenbereich 89...

### Grundlagen:

Prozess: Sägen  
Materialart: Holz und Metall  
Staubart: Staub und Späne  
Luftmenge: max. 2.500 m<sup>3</sup>/h  
Staubmenge: ca. 10 l/Tag

### Eingesetzte Anlagenkomponenten:

Erfassung: Direkt an Maschine  
Rohrsystem: Wickelfalz  
Filtereinheit: IEP 15-2-2/2,2 MD  
Vorabscheider: 2 x PVA 180, nach Material getrennt  
Austrag: 2 Staubsammelbehälter à 50 l  
Verdichter: Ventilator 2,2 kW  
Steuerung: H-Line

### Durchgeführte Dienstleistungen:

Beratung  
Anlagenplanung  
Montage/Inbetriebnahme



Rauch



Flüssigkeit



Staub



Schlauch



Filter



Vorabscheider



Hallenabsaugung



Explosionschutz



Brandschutz



Absaugung



Verdichter



Granulat



Nebel



Späne



Steuerung



Schallschutz







## Referenz aus dem Postleitzahlenbereich 33...

### Grundlagen:

Prozess: Schweißen und Laserbeschriften  
Materialart: Normal- und Edelstahl  
Staubart: Rauch  
Luftmenge: ca. 42.500 m<sup>3</sup>/h  
Staubmenge: ca. 10l / Woche

### Eingesetzte Anlagenkomponenten:

Erfassung: Absaughauben Typ AHO und  
Direktabsaugung an Lasermaschine  
Filtereinheit: FEP 400-16-8  
Verdichter: Ventilator MRG 37 kW  
Steuerung: K-Line  
Austrag: Behälter 50 Liter

### Durchgeführte Dienstleistungen:

Beratung  
Anlagenplanung  
Montage  
Inbetriebnahme



Rauch



Flüssigkeit



Staub



Schlauch



Filter



Vorabscheider



Hallenabsaugung



Explosionschutz



Brandschutz



Absaugung



Verdichter



Granulat



Nebel



Späne



Steuerung



Schallschutz





## Referenzen



**Ulmatec GmbH** | Grünhofgasse 3 | 89073 Ulm  
Fon: +49 (0)7308 811077-0 | Fax: +49 (0)7308 811077-77 | [info@ulmatec.de](mailto:info@ulmatec.de) | [www.ulmatec.de](http://www.ulmatec.de)